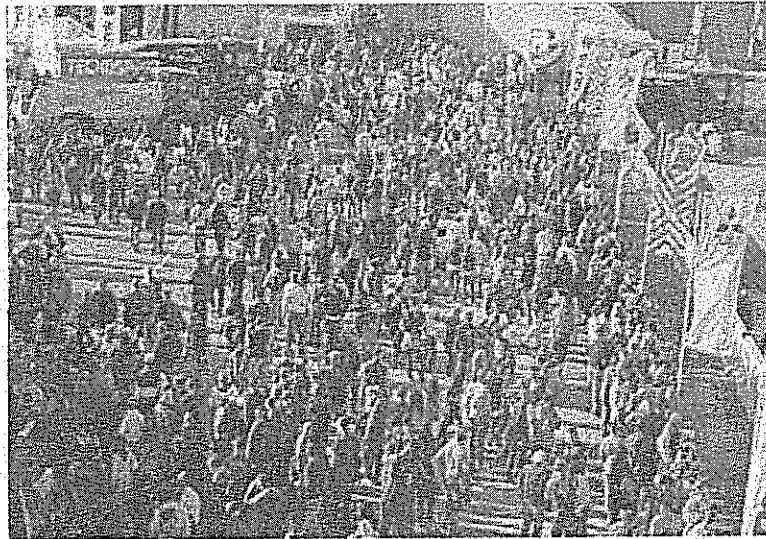


L'EVENTO DA DOMANI A DOMENICA A CARRARAFIERE LA PIU' IMPORTANTE MANIFESTAZIONE DEI VEICOLI A TRAZIONE INTEGRALE

## Jeep, Mercedes e Mahindra: brand di lusso alla «4x4 Fest»

JEEP, Mercedes e Mahindra sono tra i brand protagonisti della quindicesima edizione della 4x4 Fest, la più importante manifestazione italiana dedicata ai veicoli a trazione integrale e ai fuoristrada, in programma dal domani a domenica. Quest'anno gli organizzatori puntano a bissare il successo del 2014, quando fu registrato il record assoluto di presenze sia a livello di espositori, ben 180, sia di visitatori, circa 30mila. La Casa delle Sette feritoie espone alla kermesse toscana due concept firmati Mopar. Si tratta del Wrangler Rubicon Sunriser e del Renegade Hard Steel, mezzi per «duri e puri» elaborati per fare dell'offroad vero, già apprezzati in altre rassegne internazionali. Il primo, decisamente appariscente nella sua co-



**KERMESSE** Conto alla rovescia terminato per «4x4Fest», domani inizia il grande evento a Carrara

### GLI ORARI

**Domani e domenica dalle 10 alle 19, sabato chiusura ritardata alle 20**

lorazione arancione, monta paraurti specifici per il fuoristrada, sospensioni modificate, mezze porte e luci a led tra il montante e il parabrezza. Agli stand Jeep da non perdere anche il camion che si può trasformare in un ponte alto ben sei metri. Per tutti i tre giorni della rassegna, poi, i visitatori potranno provare l'intera gamma del brand di Toledo: lo scorso anno i test drive furono oltre un migliaio. Sotto i riflettori anche Mercedes, che espone tra gli altri l'esagerato Unimog di Ju-

assic World, il veicolo protagonista dell'ultimo episodio della saga di Jurassic Park. Esemplare unico realizzato per la pellicola cinematografica prodotta da Steven Spielberg, questa elaborazione a «prova di dinosauri» sottolinea le incredibili doti di versatilità e di impiego fuoristradistico di un veicolo che da trent'anni è una vera bandiera per il gruppo tedesco. Spazio anche alla Mitsubishi che a Carrara mostra per la prima volta in una rassegna nazionale il suo rinnovato pick-up L200 e il crossover Outlander nella veste 2016, con il frontale più accattivante e i motori Euro 6. L'ingresso giornaliero costa 10 euro, domani e domenica orari dalle 10 alle 19, sabato chiusura ritardata alle 20.